



Remise en état treuil mécanique sur HDJ80 12S de 1993.

Une formation de dessinateur industriel / tourneur / fraiseur à la base, la mécanique est restée un de ses centres d'intérêt avec pas mal de pratique, un petit atelier perso, quelques connaissances dans le domaine, et une excursion dans le monde de la mécanique en tant que professionnel (fabrication de machine à commande numérique). On devine donc une grande polyvalence et une aisance sur la mécanique auto même si ce n'est pas son domaine initial, et que dire de la minutie de cette restauration !

Remise en état treuil mécanique sur HDJ80 12S de 1993.



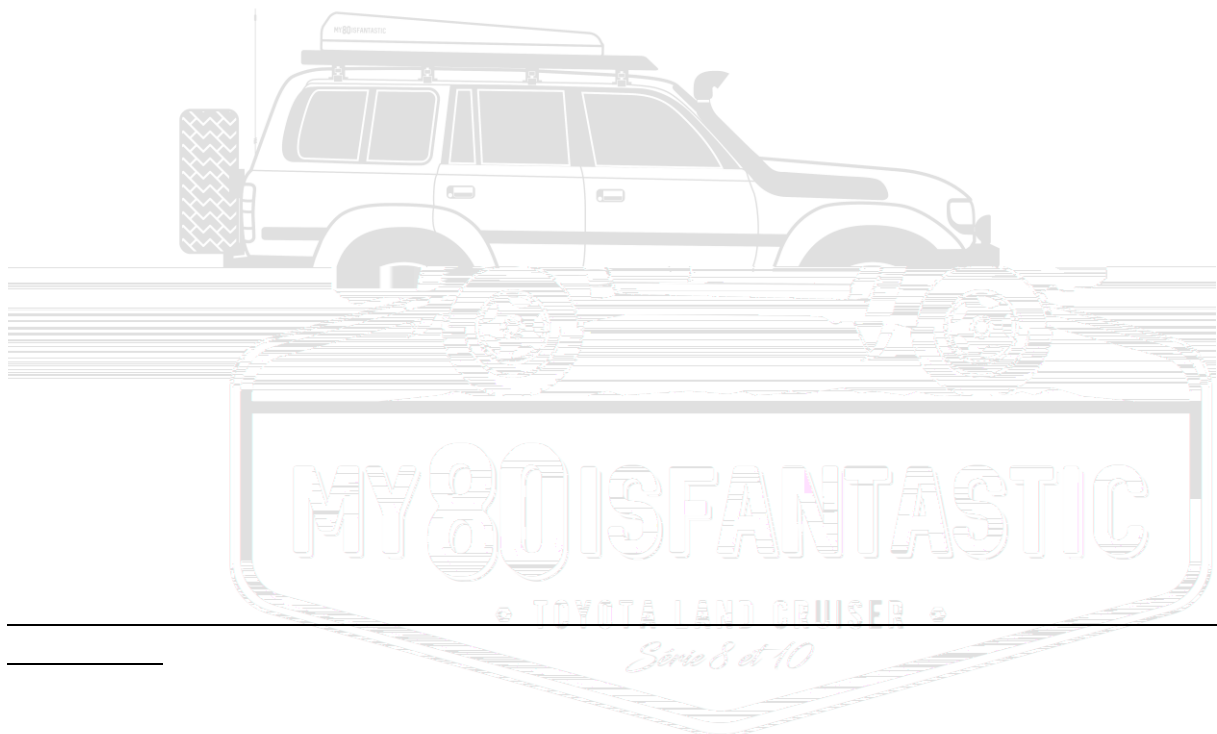
2^{ème} partie : la réparation du treuil.

N.B : Selon l'état du treuil, le niveau de difficulté pour la réparation peu devenir assez élevé. Selon mon expérience, et selon toute vraisemblance, la plupart des treuils abimés entraineront ces niveaux de difficulté pour obtenir une restauration fonctionnelle.

Si au démontage, vous arrivez à des constatations qui mettent à mal vos ressources, je vous conseille de confier le travail à quelqu'un de plus expérimenté, ayant accès à un atelier de maintenance mécanique.

Ce n'est pas un hasard si beaucoup de treuils mécaniques de HDJ80 se retrouvent au placard, sont inutilisables ou remplacés par des treuils électriques. C'est lié à leur conception fragile au niveau de l'étanchéité, à la lourdeur des réparations, le manque de pièces détachées, et probablement aussi leur difficulté d'utilisation, voir leur dangerosité (surtout si utilisation à une seule personne). Mais ils ont aussi un gros avantage, l'endurance et la puissance, si utilisés raisonnablement et bien surveillés / bien entretenus. Une prise de force, c'est 22 KW de puissance brute, sans limite de durée, sans la complication de l'hydraulique.

J'espère que ce techno dossier vous permettra de mener à bien la restauration, en tout cas c'est intéressant, cela sort de l'ordinaire, et quel plaisir de voir un treuil mécanique fonctionner parfaitement !

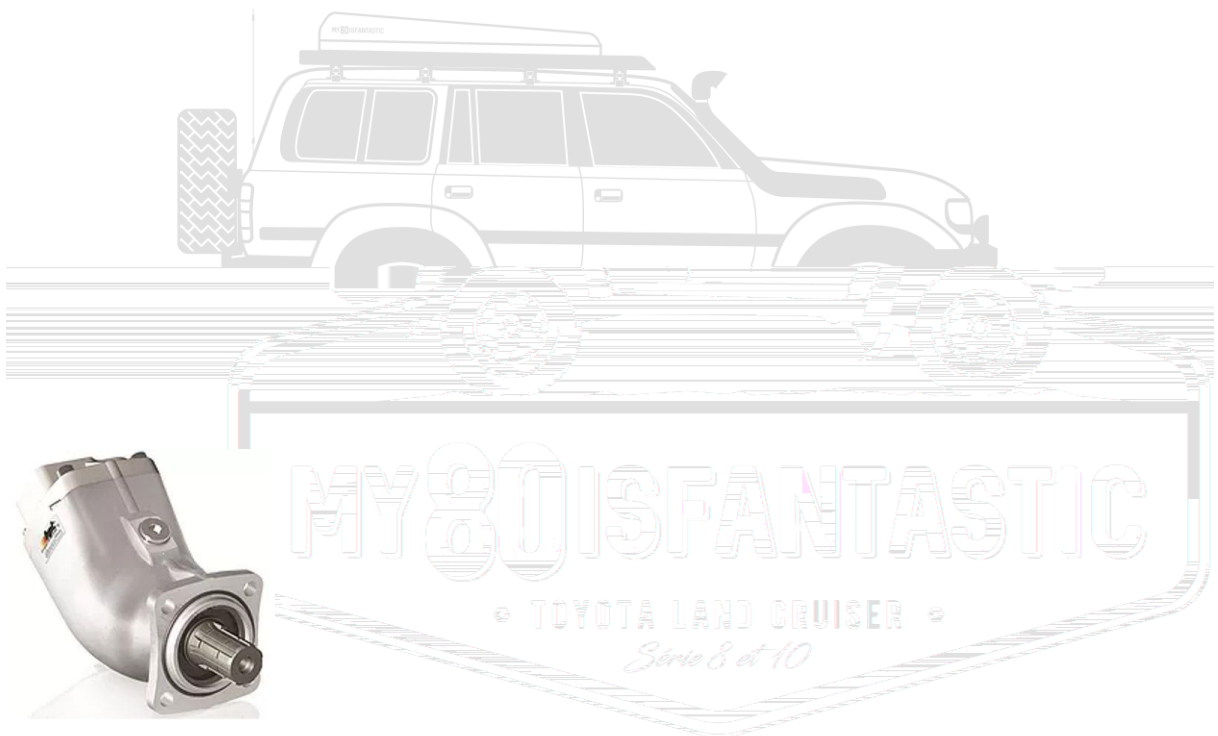


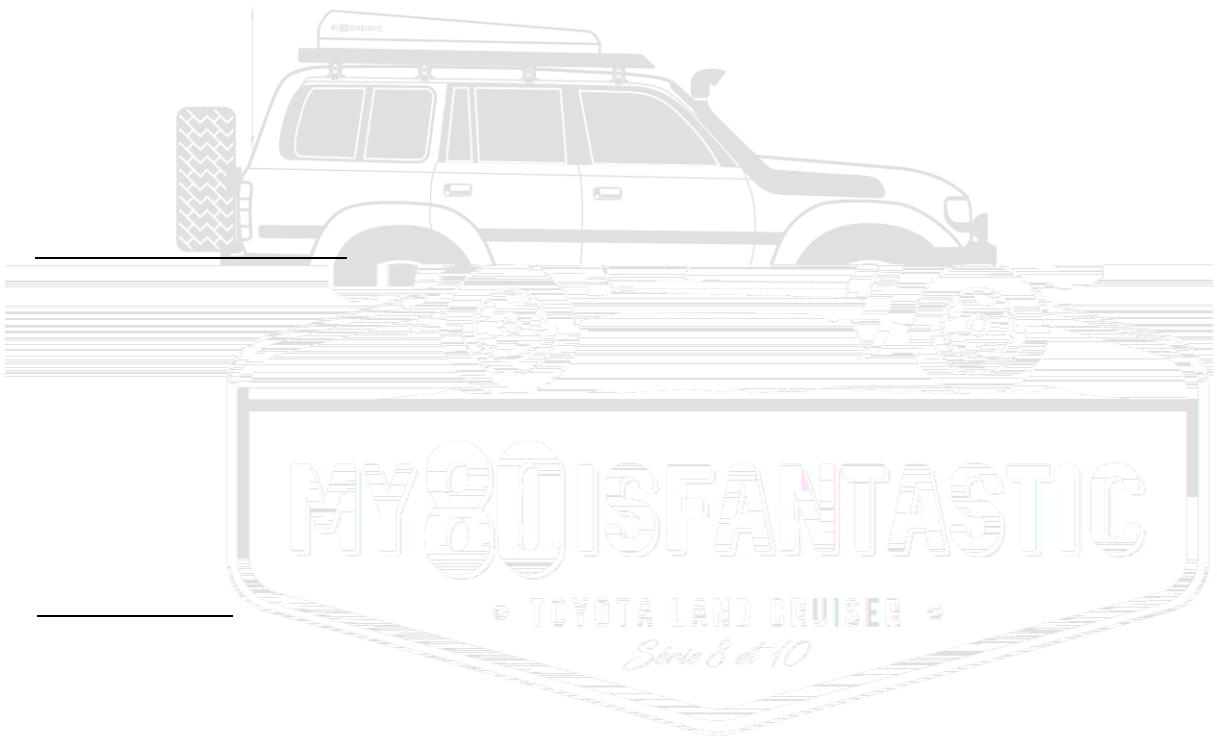
-
-
-
-

•

•

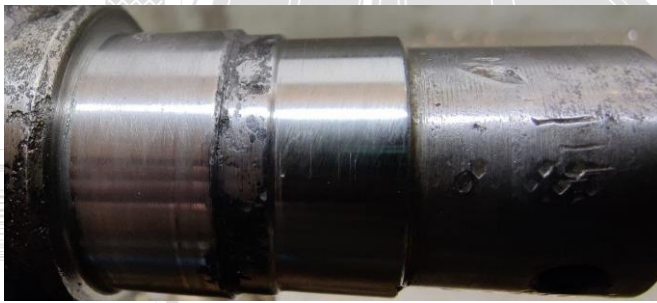
•





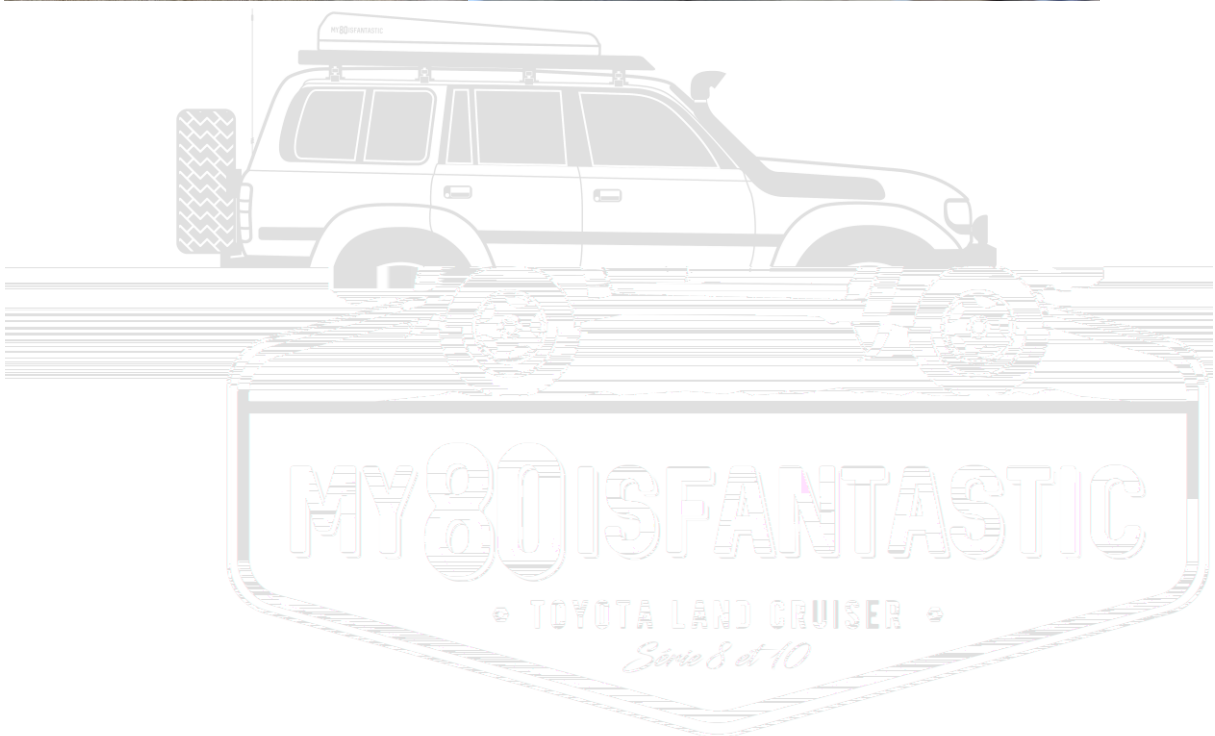
•

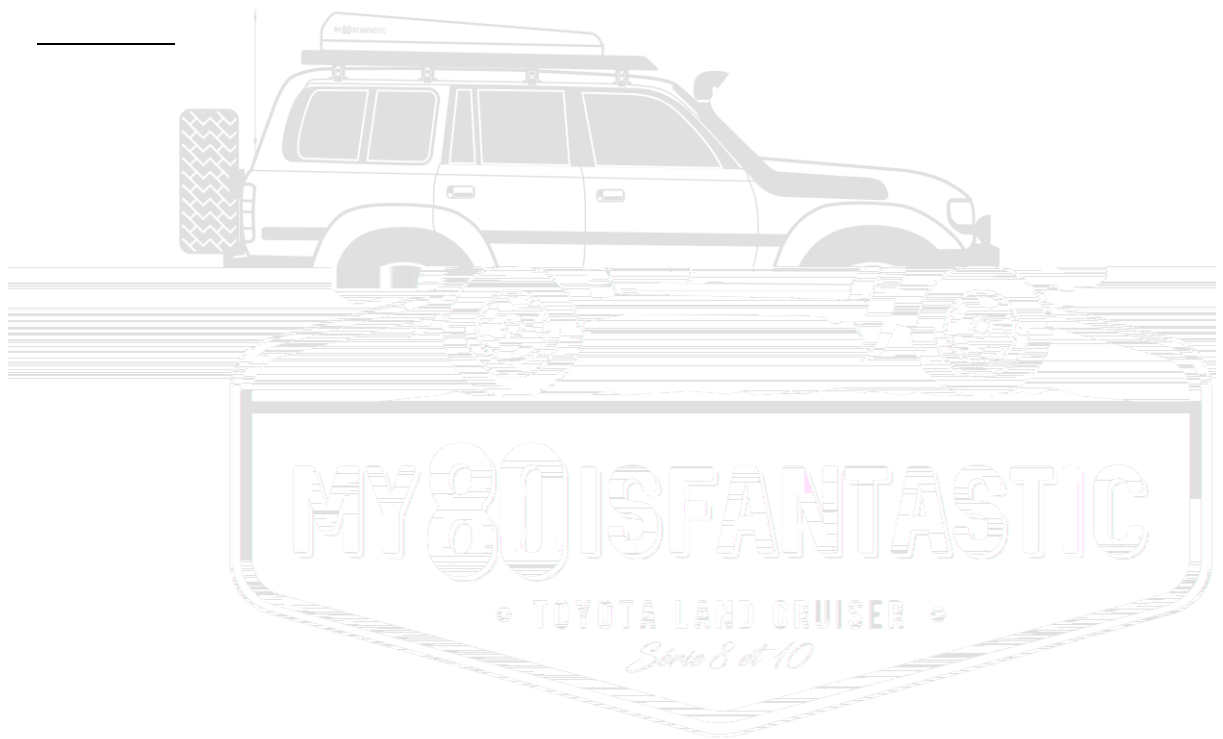


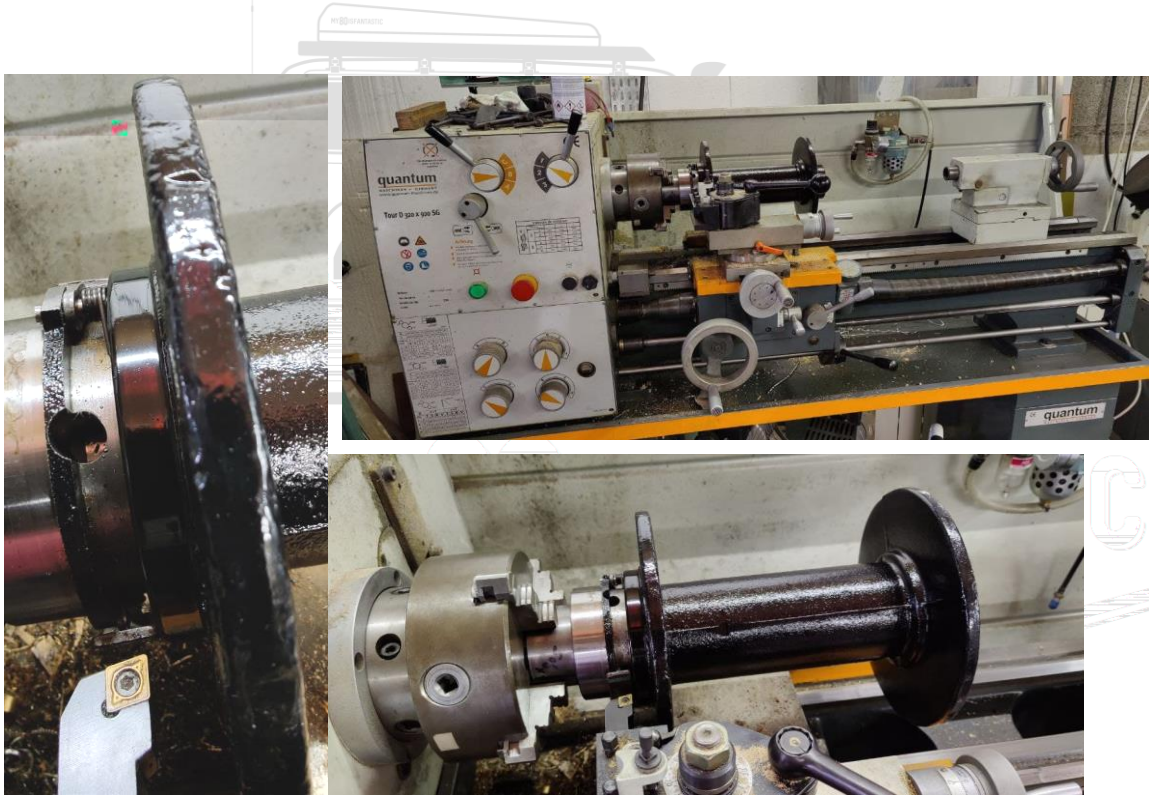


MY 80 IS FANTASTIC
• TOYOTA LAND CRUISER •
Série 8 et 10









-
- -

